



MUNICIPALITÉ DU VILLAGE DE VAL-DAVID

RÈGLEMENT DE ZONAGE NO. 601

ANNEXE 3 :

Éléments particuliers

11 mars 2008

Réalisé par :





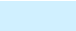
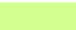




Règlement de zonage

Municipalité du Village
de Val-David

Annexe 3

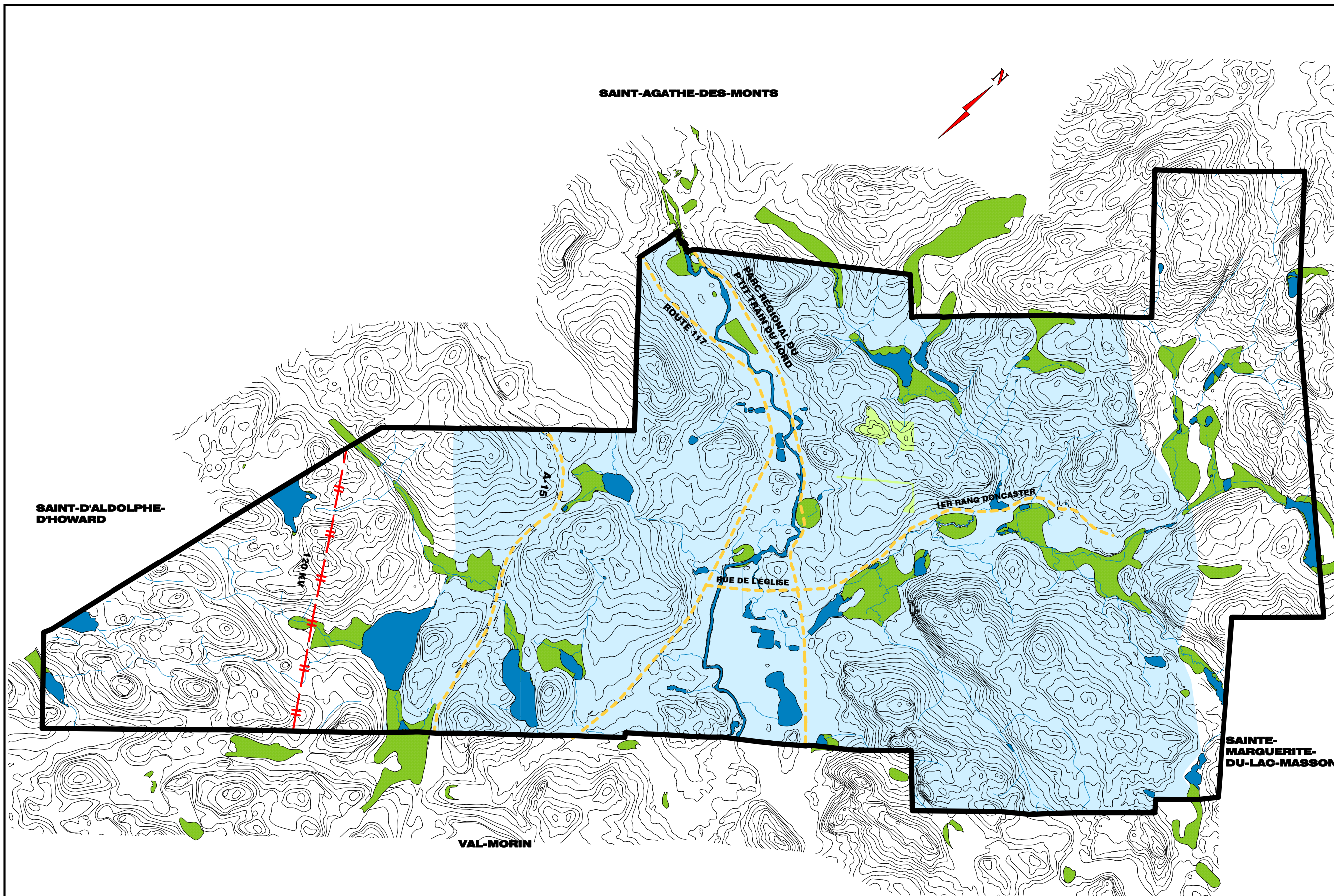
Éléments particuliers

Légende

-  Bassin visuel stratégique
-  Peuplement distinctif
-  Milieux humides
-  Lac et cours d'eau
-  Corridor touristique
-  Ligne de transport électrique (120kv)

Ce plan fait partie intégrante
du Règlement de zonage de la
Municipalité du Village
de Val-David.

Date : 13 novembre 2007



SAINT-AGATHE-DES-MONTS

SAINT-D'ALDOLPHE-
D'HOWARD

VAL-MORIN

SAINTE-
MARQUERITE-
DU-LAC-MASSON

0 1 2
kilometres